



Catalogo 2023



www.lisacosmetics.it

Per le tue
mani perfette,
i prodotti
perfetti!



Mediatori di aderenza



NAIL PREP - 15ML (Pennello) / 125ML (Spray)

Soluzione deidratante, indicata come preparatore dell'unghia naturale prima dell'applicazione del Primer.

Asciuga all'aria in 10 secondi.



PRIMER ACID - 15ML

Liquido promotore di adesione a formulazione acida, indispensabile nella fase di preparazione delle unghie naturali pre-ricostruzione.

Asciuga all'aria in 10 secondi.



PRIMER - 15ML (Basso contenuto di acido)

Liquido promotore di adesione a basso contenuto acido, indispensabile nella fase di preparazione delle unghie naturali pre-ricostruzione e pre-applicazione dello smalto gel.

Asciuga all'aria in 10 secondi.

Linea Gel modellante Sculpture



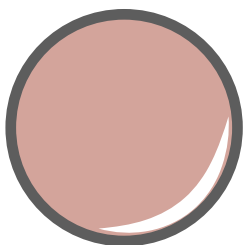
SCULPTURE CLEAR BUILDER GEL - 15ML / 50 ML (Barattolo)

Gel modellante UV/LED Clear Sculpture ad alta viscosità ed automodellante. La singolare corposità di questo prodotto lo rende particolarmente adatto nella fase di allungamento con formina. Può anche essere utilizzato nei casi di riparazione unghie scheggiate e nei problemi di onicofagia.



Polimerizzazione

Lampada UV: 120 sec. / Lampada LED: 30 sec.



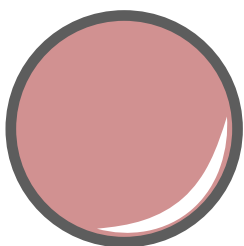
SCULPTURE NUDE BUILDER GEL - 15ML / 50 ML (Barattolo)

Gel modellante UV/LED Nude Sculpture ad alta viscosità ed automodellante dalla tonalità rosa carne naturale. La singolare corposità di questo prodotto lo rende particolarmente adatto nella fase di allungamento con formina. Può anche essere utilizzato nei casi di riparazione unghie scheggiate e nei problemi di onicofagia.



Polimerizzazione

Lampada UV: 120 sec. / Lampada LED: 30 sec.



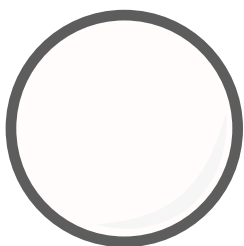
SCULPTURE COVER BUILDER GEL - 15ML / 50 ML (Barattolo)

Gel modellante UV/LED Cover Sculpture ad alta viscosità ed automodellante dalla tonalità rosa carne naturale. La singolare corposità di questo prodotto lo rende particolarmente adatto nella fase di allungamento con formina. Può anche essere utilizzato nei casi di riparazione unghie scheggiate e nei problemi di onicofagia.



Polimerizzazione

Lampada UV: 120 sec. / Lampada LED: 30 sec.



SCULPTURE MILKY BUILDER GEL - 15ML / 50 ML (Barattolo)

Gel modellante UV/LED Milky Sculpture ad alta viscosità ed automodellante dalla tonalità bianco latte naturale. La singolare corposità di questo prodotto lo rende particolarmente adatto nella fase di allungamento con formina. Può anche essere utilizzato nei casi di riparazione unghie scheggiate e nei problemi di onicofagia.



Polimerizzazione

Lampada UV: 120 sec. / Lampada LED: 30 sec.

Linea Gel modellante Medium

[MONOFASCIO MEDIA DENSITÀ]



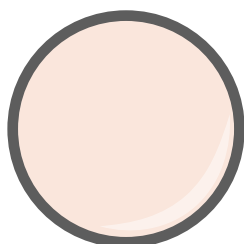
MEDIUM CLEAR BUILDER GEL - 15ML / 50 ML (Barattolo)

Gel modellante UV/LED Clear a media viscosità, monofascio ed automodellante. Può essere utilizzato sia come gel di copertura che come gel costruttore.



Polimerizzazione

Lampada UV: 120 sec. / Lampada LED: 30 sec.



MEDIUM MILKY ROSE BUILDER GEL - 15ML / 50 ML (Barattolo)

Gel modellante UV/LED Milky Rose a media viscosità, monofascio ed automodellante. Può essere utilizzato sia come gel di copertura che come gel costruttore.



Polimerizzazione

Lampada UV: 120 sec. / Lampada LED: 30 sec.



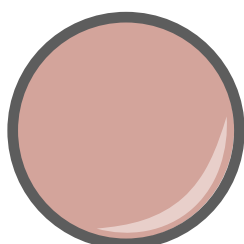
MEDIUM MAKE UP BUILDER GEL - 15ML / 50 ML (Barattolo)

Gel modellante UV/LED Make Up dalla tonalità rosa carne naturale coprente a media viscosità, monofascio ed automodellante. Può essere utilizzato sia come gel di copertura che come gel costruttore.



Polimerizzazione

Lampada UV: 120 sec. / Lampada LED: 30 sec.



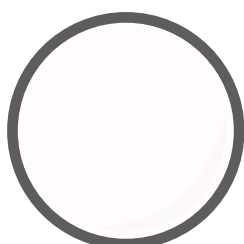
MEDIUM NUDE BUILDER GEL - 15ML / 50 ML (Barattolo)

Gel modellante UV/LED Nude dalla tonalità rosa carne naturale coprente a media viscosità, monofascio ed automodellante. Può essere utilizzato sia come gel di copertura che come gel costruttore.



Polimerizzazione

Lampada UV: 120 sec. / Lampada LED: 30 sec.



MEDIUM MILKY BUILDER GEL - 15ML / 50 ML (Barattolo)

Gel modellante UV/LED Milky a media viscosità, monofascio ed automodellante. È principalmente utilizzato per conferire all'unghia un ricercato effetto bianco latte semi-coprente.

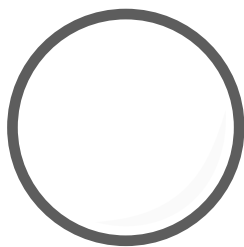


Polimerizzazione

Lampada UV: 120 sec. / Lampada LED: 30 sec.

Linea Gel modellante Medium

[MONOFASCIO MEDIA DENSITÀ]



MEDIUM LIGHT NUDE BUILDER GEL - 15ML / 50 ML (Barattolo)

Gel modellante UV/LED Light Nude dalla tonalità rosa carne coprente a media viscosità, monofascio ed automodellante. Una volta applicato il mediatore di aderenza (Primer), può essere utilizzato sia come gel di copertura sia come gel costruttore.



Polimerizzazione

Lampada UV: 120 sec. / Lampada LED: 30 sec.



MEDIUM PEACH BUILDER GEL - 15ML / 50 ML (Barattolo)

Gel modellante UV/LED Peach dalla tonalità pesca a media viscosità, monofascio ed automodellante. Può essere utilizzato sia come gel di copertura sia come gel costruttore.



Polimerizzazione

Lampada UV: 120 sec. / Lampada LED: 30 sec.



MEDIUM LIGHT PINK BUILDER GEL - 15ML / 50 ML (Barattolo)

Gel modellante UV/LED Light Pink dalla tonalità rosa chiaro a media viscosità, monofascio ed automodellante. Può essere utilizzato sia come gel di copertura sia come gel costruttore.



Polimerizzazione

Lampada UV: 120 sec. / Lampada LED: 30 sec.

Linea Gel French white UV/LED



SPECIAL FRENCH WHITE - 5ML (Barattolo)

Special French White a media/bassa viscosità, molto pigmentato e di colorazione extra white, ideale per la nail art e la realizzazione del french. Per garantire un'ottima copertura è consigliato mescolarlo accuratamente in modo da far riemergere i pigmenti dal fondo.



Polimerizzazione

Lampada UV: 180 sec. / Lampada LED: 60 sec.

Linea Gel modellante Cream

[TRIFASCICO TISSOTROPICO]



CREAM CLEAR BUILDER GEL - 15ML / 50 ML (Barattolo)

Gel modellante trifasico e non automodellante dalla tonalità trasparente. Altamente viscoso, ideale per realizzare delle lunghezze estreme (nuove forme) con nail form e classiche coperture.



Polimerizzazione

Lampada UV: 120-180 sec. / Lampada LED: 60-90 sec



CREAM NUDE BUILDER GEL - 15ML / 50 ML (Barattolo)

Gel modellante trifasico e non automodellante dalla tonalità rosa carne naturale. Altamente viscoso, ideale per realizzare delle lunghezze estreme (nuove forme) con nail form e classiche coperture.



Polimerizzazione

Lampada UV: 120-180 sec. / Lampada LED: 60-90 sec.



CREAM COVER BUILDER GEL - 15ML / 50 ML (Barattolo)

Gel modellante trifasico e non automodellante dalla tonalità carne naturale. Altamente viscoso, ideale per realizzare delle lunghezze estreme (nuove forme) con nail form e classiche coperture.



Polimerizzazione

Lampada UV: 120-180 sec. / Lampada LED: 60-90 sec.



CREAM FRENCH WHITE BUILDER GEL - 15ML / 50 ML (Barattolo)

Gel modellante trifasico e non automodellante dalla tonalità bianco french. Altamente viscoso, ideale per realizzare delle lunghezze estreme (nuove forme) con nail form e classiche coperture.



Polimerizzazione

Lampada UV: 120-180 sec. / Lampada LED: 60-90 sec.

Linea Gel sigillanti UV/LED



TOP QUICK SIGILLANTE - 15ML (Pennello)

Il Sigillante Top Quick si applica su tutta la superficie dell'unghia smaltata, la media viscosità rende il prodotto facile da applicare garantendo all'unghia un Effetto Extra-Lucido. Utilizzato a fine lavoro protegge e sigilla ricostruzione, decori nail-art e smalto gel color, garantendo una massima resa fino a 4 settimane. Grazie alla sua elasticità non crea pericolo di lesione all'unghia. Non rilascia strato di dispersione



Polimerizzazione

Lampada UV: 180 sec. / Lampada LED: 60 sec.



TOP SHIMMER SIGILLANTE - 15ML (Pennello)

Il Sigillante Top Shimmer dona all'unghia un ricercato effetto Glitterato scintillante extra lucido. Utilizzato a fine lavoro protegge e sigilla ricostruzione, decori Nail-Art e smalto gel color, elasticità non crea pericolo di lesione all'unghia, non rilascia strato di dispersione.



Polimerizzazione

Lampada UV: 180 sec. / Lampada LED: 60 sec.



MATT VELVET SIGILLANTE - 15ML (Pennello)

Il Sigillante Matt Velvet dona all'unghia un ricercato effetto opaco, ha una massima elasticità. Comodamente fornito nella boccetta con pennellino si stende su tutta la superficie dell'unghia ricostruita, per donare un ricercato effetto opaco (Matt). Utilizzato a fine lavoro protegge la ricostruzione mantenendola perfetta fino a 4 settimane. Non rilascia strato di dispersione



Polimerizzazione

Lampada UV: 180 sec. / Lampada LED: 60 sec.

Linea base Smalto Gel rubber

[ALTA DENSITÀ]



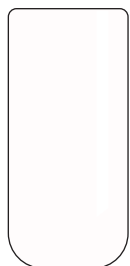
BASE RUBBER CLEAR - 15ML (Barattolo)

Lo smalto gel Base Rubber Clear ad alta viscosità UV/LED, indicato come base modellante. L'alta viscosità rende questo prodotto adatto alla creazione della ricercata curva C senza l'ausilio di gel costruttori, conferendo all'unghia una struttura solida e resistente agli urti. Può essere anche utilizzato nei casi di unghie danneggiate e fragili. Rilascia un lieve strato di dispersione.



Polimerizzazione

Lampada UV: 180 sec. / Lampada LED: 60 sec.



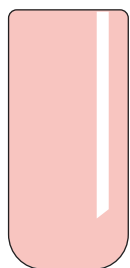
BASE RUBBER SOFT WHITE - 15ML (Barattolo)

Lo smalto gel Base Rubber Soft White ad alta viscosità UV/LED, indicato come base modellante. L'alta viscosità rende questo prodotto adatto alla creazione della ricercata curva C senza l'ausilio di gel costruttori, conferendo all'unghia una struttura solida e resistente agli urti. Può essere anche utilizzato nei casi di unghie danneggiate e fragili. Rilascia un lieve strato di dispersione.



Polimerizzazione

Lampada UV: 120 sec. / Lampada LED: 30 sec.



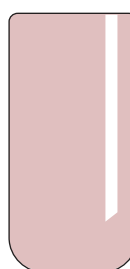
BASE RUBBER PINK - 15ML (Barattolo)

Lo smalto gel Base Rubber Pink ad alta viscosità UV/LED, indicato come base modellante. L'alta viscosità rende questo prodotto adatto alla creazione della ricercata curva C senza l'ausilio di gel costruttori, conferendo all'unghia una struttura solida e resistente agli urti. Può essere anche utilizzato nei casi di unghie danneggiate e fragili. Rilascia un lieve strato di dispersione..



Polimerizzazione

Lampada UV: 120 sec. / Lampada LED: 30 sec.



BASE RUBBER NUDE - 15ML (Barattolo)

Lo smalto gel Base Rubber Nude ad alta viscosità UV/LED, indicato come base modellante. L'alta viscosità rende questo prodotto adatto alla creazione della ricercata curva C senza l'ausilio di gel costruttori, conferendo all'unghia una struttura solida e resistente agli urti. Può essere anche utilizzato nei casi di unghie danneggiate e fragili. Rilascia un lieve strato di dispersione.



Polimerizzazione

Lampada UV: 120 sec. / Lampada LED: 30 sec.

Linea base Smalto Gel medium

[MEDIA DENSITÀ]



BASE TOP - 15ML (Pennello)

Smalto gel Base e Top trasparente a media viscosità UV/LED, da utilizzare come base preparatoria dopo aver applicato il Primer ed infine come top lucido sigillante. Rilascia strato di dispersione.



Polimerizzazione

Lampada UV: 120 sec. / Lampada LED: 30 sec.



BASE CLEAR - 15ML (Pennello)

Smalto gel Clear trasparente a media viscosità UV/LED, da utilizzare come base preparatoria dopo aver applicato il Primer. Rilascia strato di dispersione.



Polimerizzazione

Lampada UV: 120 sec. / Lampada LED: 30 sec.



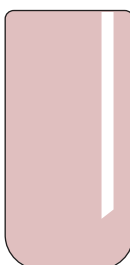
BASE MILKY - 15ML (Pennello)

Smalto gel Milky a media viscosità UV/LED, da utilizzare come base preparatoria dopo aver applicato il Primer. Rilascia strato di dispersione.



Polimerizzazione

Lampada UV: 120 sec. / Lampada LED: 30 sec.



BASE NUDE - 15ML (Pennello)

Smalto gel Nude a media viscosità UV/LED, da utilizzare come base preparatoria dopo aver applicato il Primer. Rilascia strato di dispersione.



Polimerizzazione

Lampada UV: 120 sec. / Lampada LED: 30 sec.



BASE PINK - 15ML (Pennello)

Smalto gel Pink a media viscosità UV/LED, da utilizzare come base preparatoria dopo aver applicato il Primer. Rilascia strato di dispersione.



Polimerizzazione

Lampada UV: 120 sec. / Lampada LED: 30 sec.

Linea Smatto Gel color UV/led

FORMATO 15ML (Bocchetta)

Smalto gel semipermanente a media viscosità. Coprenti dalla prima stesura. Adatti a smaltare qualsiasi tipo di struttura in gel, acrygel, acrilico e semipermanente. Sigillare con i nostri top sigillanti.

TENUTA FINO A 4 SETTIMANE



Polimerizzazione

Lampada UV: 120 sec.

Lampada LED: 30 sec.



Smatto Gel Pure



Smatto Gel Pure



Smatto Gel Pure



Smatto Gel Pure



Smatto Gel Pure



Smatto Gel Glitter



Smatto Gel base Nera



Smatto Gel Glitter



Smatto Gel Glitter SH



Smatto Gel Glitter SZ



Smatto Gel Eye



Smatto Gel Crystal



Smatto Gel Special SM



Smatto Gel Thermo



Smatto Gel Rainbow



Linea Smatto Gel color UV Led

FORMATO 5ML (Barattolo)

Color gel altamente pigmentati a media viscosità. Adatti a smaltare qualsiasi tipo di struttura in gel. Favolosi per la creazione di nail art.

TENUTA FINO A 4 SETTIMANE

Polimerizzazione



Lampada UV: 120 sec.

Lampada LED: 30 sec.



Smatto Gel Pure



Smatto Gel Pure



Smatto Gel Glitter



Painting Art Color Gel



Painting Art Color Gel



Linea Acrygel Modeling UV/LED



FORMATO 30GR (Tubo)

Acrygel Modeling a alta viscosotà UV/LED. Non cola dai bordi delle unghie, si lima facilmente, è adatto a tutti i tipi di lunghezze. Rilascia un leggero strato di dispersione.



Polimerizzazione

Lampada UV: 120 sec. / Lampada LED: 60 sec.



ACRYGEL CLER



**ACRYGEL SOFT
WHITE**



ACRYGEL NUDE



ACRYGEL MAKE UP



ACRYGEL PINK



**ACRYGEL MILKY
ROSE**



**ACRYGEL FRENCH
WHITE**



**ACRYGEL GLITTER
PEACH**



ACRYGEL PINK

Liquidi e Solventi



OLIO CUTICOLE - 15ML (Pennello)

Olio cuticole emolliente lucidante, dona all'unghia brillantezza e idratazione. Asciuga in 15 secondi.



CALCIUM GEL - 15ML (Pennello)

Fortificante per unghie naturali ricco di vitamine e sostanze nutrienti, indispensabile per il trattamento di unghie fragili. Asciuga in 15 secondi.



CUTICLE REMOVER - 15ML (Pennello)

Soluzione Cuticle Remover, indicata nel favorire la rimozione delle cuticole.

Liquidi e Solventi



CLEANER - 100ML / 250ML / 300ML / 1000ML (Bottiglia)

Solvente delicato senza acetone, indispensabile nella fase di eliminazione dello strato dispersivo rilasciato dai prodotti in gel dopo la polimerizzazione.



REMOVER - 100ML (Bottiglia)

Liquido solvente dalla doppia azione. Deidratante per unghie naturali ed indispensabile per la rimozione con liquido dello smalto gel (semipermanente).



IZOSEPT DISINFETTANTE MANI - 250ML (Bottiglia)

Soluzione disinfettante mani e attrezzi. Ideale per assicurare la massima igiene di mani, piedi, attrezzi e banco da lavoro. Grazie all'erigatore spray rende il suo utilizzo più facile e comodo, evitando sprechi.



ANNALISA PALUMBO

+39 351.1244.902 - 333.1082.780

lisa.palumbo@lisacosmetics.it

www.lisacosmetics.it



www.lisacosmetics.it